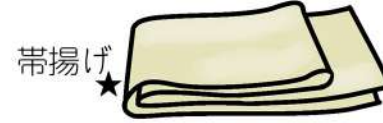


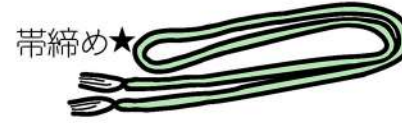
着物★
(長着)



長襦袢★
半襟付き

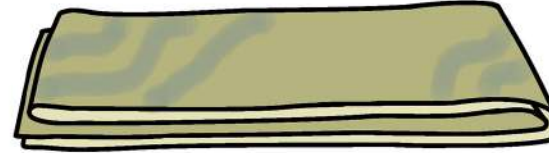


帯揚げ★



帯締め★

帯★



(ワンピースタイプ可)
裾よけ
肌襦袢



足袋



帯枕



コーリンベルト
着物ベルト 2本



腰紐 5本



衿芯



帯板

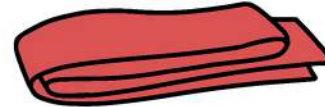


草履★

フェイスタオル
5~6枚(補正)



伊達締め 2本



訪問着

お着物をお持ち込みの場合
左の一覧をご確認いただき
忘れ物のないようにお持ちください。

撮影のみの方
(店外に出ない方)は
着付け小物は不要です。
★マークのものだけお持ちください。

外に出られる方用に
小物の販売もございますので
足りない場合はご相談ください。

たとう紙(着物が包んである紙)や
間に挟まっている紙は抜いて
トートバッグや風呂敷に
まとめて持ってきていただけますと
お荷物も少なく済みますし
当店での持ち込みチェックも
スムーズです。

七五三

お着物をお持ち込みの場合
左の一覧をご覧ください。
忘れ物の内容にお持ちください。

補正用のタオルですが
ウエスト周りの細いお子様は
あった方が楽に着用できます。

また、たとう紙（着物が包んである紙）や
間に挟まっている紙は抜いて
トートバッグや風呂敷に
まとめて持ってきていただけますと
お荷物も少なく済みますし
当店での持ち込みチェックも
スムーズです。

帯が1本の帯を結ぶタイプ（大人と同じ）
の方は事前に必ずお店にご連絡ください。

基本的に肩上げが必要な着物が多いです。
必ず事前に羽織っていただいて、
手のひらが出るか確認してください。

また、新品のお着物にはしつけ糸が
付いていますので
切ってからご来店ください



七五三

お着物をお持ち込みの場合
左の一覧をご覧ください
忘れ物の内容にお持ちください。

補正用のタオルですが
ウエスト周りの細いお子様は
あった方が楽に着用できます。

また、たとう紙（着物が包んである紙）や
間に挟まっている紙は抜いて
トートバッグや風呂敷に
まとめて持ってきていただけますと
お荷物も少なく済みますし
当店での持ち込みチェックも
スムーズです。

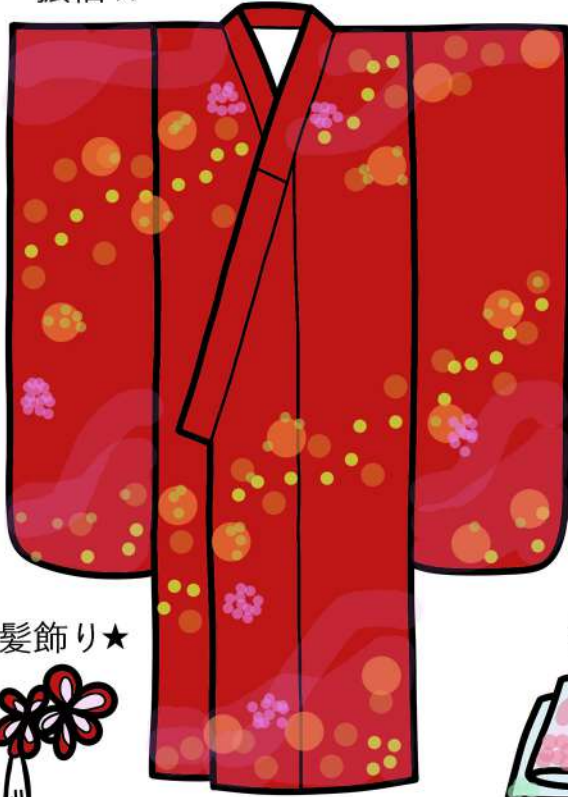
基本的に肩上げが必要な着物が多いです。
必ず事前に羽織っていただいて、
手のひらが出るか確認してください。

また、新品のお着物にはしつけ糸が
付いていますので
切ってからご来店ください。

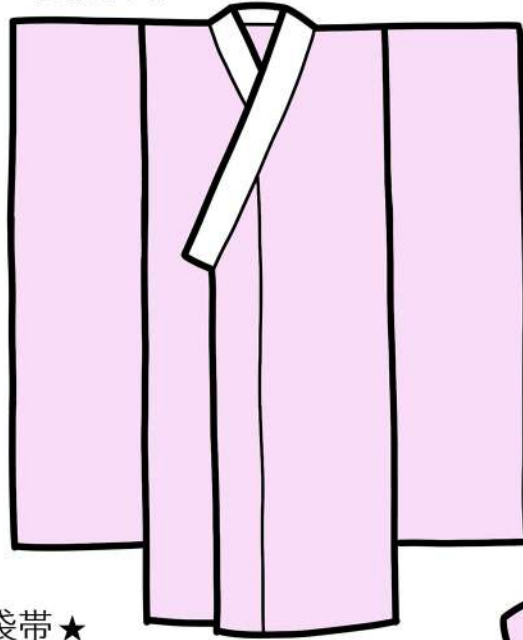
初着をお仕立ての方は羽織が無くても
問題ございません。



振袖★



長襦袢★



半衿(縫い付けておく)



伊達衿★



帯揚げ★
白or刺繍いり



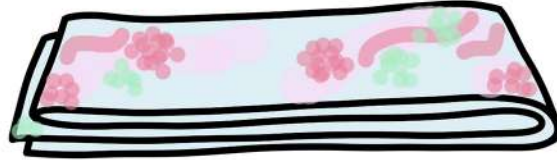
帯締め★



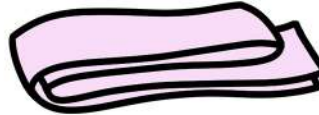
髪飾り★



袋帯★



伊達締め(2本)



腰紐(5~6本)



裾よけ



足袋



タオル
フェイス
タオル
厚めが良い
5枚



着物ベルト(2本)



衿芯



帯板(前後)



肌襦袢

(ワンピースタイプOK)



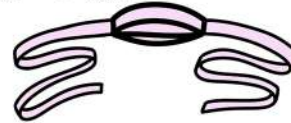
草履★



バッグ★



三連ゴム紐



帯枕



振袖

お着物をお持ち込みの場合
左の一覧をご確認いただき
忘れ物のないようにお持ちください。

撮影のみの方
(店外に出ない方)は
着付け小物は不要です。
★マークのものだけお持ちください。

外に出られる方用に
小物の販売もございますので
足りない場合はご相談ください。

たとう紙(着物が包んである紙)や
間に挟まっている紙は抜いて
トートバッグや風呂敷に
まとめて持ってきていただけますと
お荷物も少なく済みますし
当店での持ち込みチェックも
スムーズです。